



ÜRÜN KATALOĐU

PRODUCT CATALOGUE





HAKKIMIZDA

Uzun yıllar talaşlı imalat ve makine sektöründe hizmet verip birçok firmaya çözüm ortağı olduk. Yılların getirmiş olduğu bilgi birikimi ve uzman kadromuz ile üretimimizi Fröhlich markası altında birleştirdik. Eksantrik pres transfer pres ve pres hatları üretimi yaparak otomotiv, beyaz eşya ve inşaat gibi sektörlerde faaliyet gösteren firmalara önemli hizmetler ve çözümler sunmaya devam ediyoruz.

Müşteri memnuniyeti ürün ve servis kalitesi ile ar-ge yatırımlarına büyük önem veren firmamız C tipi ve H tipi presler dışında, müşterilerinin üretim kapasitesini ve kalitesini artırmak için ihtiyaca yönelik özel presler de tasarlamakta ve üretmektedir.

ABOUT US

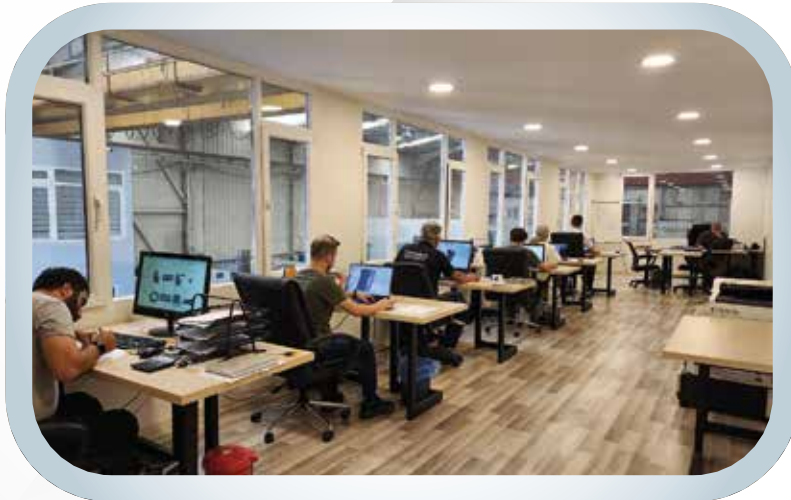
With years of experience as a solution partner in the machining and machinery sector, we have consolidated our manufacturing operations under the Fröhlich brand, leveraging our deep knowledge and expert staff. We deliver key solutions to the automotive, white goods, and construction industries by producing eccentric presses, transfer presses, and complete press lines.

Committed to customer satisfaction, product quality, and R&D, we design and manufacture custom presses tailored to our clients' unique needs, in addition to our standard C-type and H-type models. Our goal is to enhance the production capacity and quality for every partner we serve.

36 kişilik ekibimizin %35'i Ar-Ge ve Beyaz Yaka olarak çalışıyor.

35% of our team of 36 people work as R&D and white-collar personnel.

	AR-GE R&D	Beyaz Yaka White Collar	Mavi Yaka Blue Collar	Toplam Total
Yüksek Lisans (Mühendis) Engineer (M.Sc.)	1	1	-	2
Lisans (Mühendis) Engineer	4	1	-	5
Lisans (Diğer Bölümler) University Graduate	1	2	2	5
Meslek Lisesi (Teknisyen) Technical High School	2	2	10	14
Lise Mezunu High School Graduate	-	-	8	8
Ortaokul Mezunu Secondary School Graduate	-	-	2	2
Toplam Total	8	6	22	36





CNC Yatay Torna
CNC Lathe



CNC Borverk
CNC Bohrwerks



CNC İşleme Merkezi
CNC Milling Machines



CNC Dik Torna
CNC Vertical Lathes



CNC Torna Hattı
CNC Lathe line



Manuel Torna
Universal Lathe Machines



Platin Borverk
Universal Bohrwerks



Kaynak Bölümü
Welding Worshop



CNC Bed Freze
CNC Bed Milling





CE

C TİPİ
EKSANTRİK PRES
C TYPE
ECCENTRIC PRESSES

Standart Özellikler

- » Isıl İşlemli Çelik Gövde
- » Taşlanmış Krank Sistemi
- » İndüksiyon ve Taşlanmış Dişli Sistemi
- » Kapalı Yağ Haznesinde Dişli Sistemi
- » Yarı Otomatik Kurs Sistemi
- » Cırcır Sistemli Koç Ayar Sistemi
- » Koç Pnömatik Denge Silindirleri
- » Pnömatik Kavrama Fren Sistemi
- » Fotosel Koruma Sistemi
- » Mekanik Sigorta
- » Motor İleri Geri Kontrol Sistemi
- » Çift Bobinli Pres Emniyet Valfi
- » Merkezi Otomatik Sıvı Yağlama Sistemi

Standard Features

- » Heat Treated Steel Bodies
- » Ground Crank Shafts
- » Inductioned and Grinded Gear System
- » Gear System in Closed Oil Reservoir
- » Semi Automatic Stroke Adjustment
- » Ram Adjustment System with Ratchet System
- » Pneumatic Balancing Pistons
- » Pneumatic Clutch & Brake System
- » Photocell Protected Mold Area
- » Mechanical Overload Control
- » Engine Forward Reverse Control System
- » Double Coil Press Relief Valve
- » Auto Centralized Lubrication Grease Pump

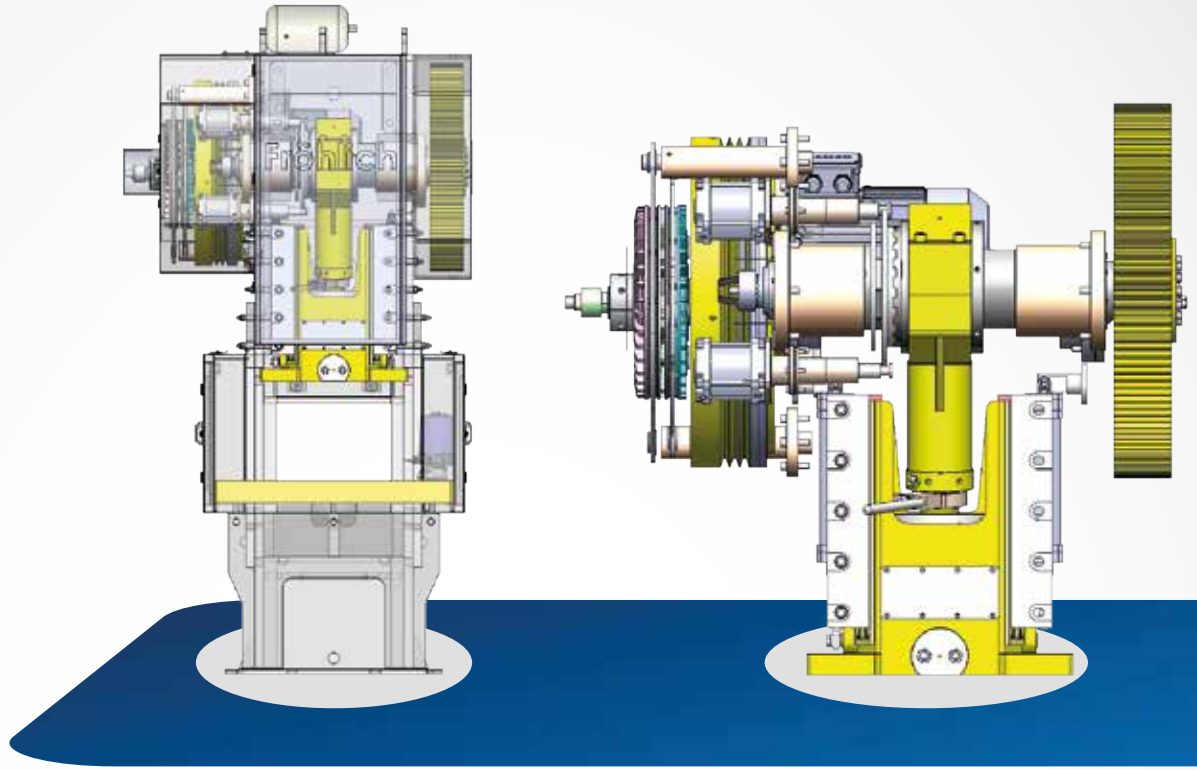
Opsiyonel Özellikler

- » Hız Kontrol Ünitesi
- » İlave Alt Tabla
- » Motorlu Koç Ayar Sistemi
- » Otomatik Kurs Sistemi
- » Hidrolik Sigorta
- » Alt Çıkartıcı Yastık Sistemi
- » Üst Çıkartıcı Sistemi
- » Hidrolik Kalıp Bağlama Sistemi
- » Kalıp Yükleme Sistemi
- » Anti Vibrasyon Takozu

Optional Features

- » Speed Control Unit
- » Additional Plate
- » Motorized Ram Adjustment
- » Automatic Stroke Adjustment
- » Hydraulic Overload Device
- » Cushion Unit
- » Ram Cushion Unit
- » Hydraulic Mold Clamping System
- » Mold Loading System
- » Anti-Vibration Dampers





TEKNİK ÖZELLİKLER TECHNICAL FEATURES

MODEL	BİRİM UNIT	FRC400	FRC600	FRC800	FRC1000	FRC1250	FRC1600	FRC2000	FRC2500
Nominal Kuvvet Press Power	ton	40	60	80	100	125	160	200	250
Kurs Ayar Aralığı (Yarı Otomatik) AdjustStrok (Semi Auto)	mm	5-70	20-100	20-100	20-120	20-120	20-130	20-140	20-160
Koç Reglaj Ayar Aralığı Ram Adjusting Range	mm	70	80	80	100	100	100	110	120
Max. Koç Tabla Aralığı Max.Ram Plate Distance	mm	345	410	430	480	480	510	560	610
Max. Kapalı Kalıp Aralığı Max.Closed Die Height	mm	275	310	330	360	360	380	420	450
Vuruş Sayısı Speed of Press	rpm spm	130	60	60	60	60	60	60	60
Koç Yataklama Yüzeyi Sliding Qty. Of Ram	adet pcs	6	6	6	6	6	6	6	6
Koç Denge Pistonu Ram Balancing Pistons	adet pcs	2	2	2	2	2	2	2	2
Koç Tabla Ölçüleri Dimentions of Ram Plate	mm	460x310	580x350	580x350	630x450	630x450	680x430	950x600	1050x600
Alt Tabla Ölçüleri Dimentions of Bolster Plate	mm	700x450	850x570	850x570	1000x620	1000x620	1100x700	1200x800	1300x900
Yağlama Sistemi (otomatik) Auto. Lubrication System		gres yağı grease pump	gres yağı grease pump	gres yağı grease pump	gres yağı grease pump	gres yağı grease pump	gres yağı grease pump	gres yağı grease pump	gres yağı grease pump
Ana Motor Main Motor Power	kw	3	5,5	7,5	7,5	11	11	15	18,5
Takribi Ağırlık Approx. Weight	kg	2.750	5.000	5.300	7.000	7.500	12.500	14.500	18.000





H TİPİ
ÇİFT KOLLU PRES
H TYPE
CONNECTION ROD PRESSES

Standart özellikler

- » Isıl işlemlili çelik gövde
- » Taşlanmış krank sistemi
- » İndüksiyon ve taşlanmış dişli sistemi
- » Kapalı yağ haznesinde dişli sistemi
- » Sabit kurs sistemi
- » Otomatik koç ayar sistemi
- » Koç pnömatik denge silindirleri (4 adet)
- » Pnömatik kavrama fren sistemi
- » Fotosel koruma sistemi
- » Hidrolik sigorta
- » Motor ileri geri kontrol sistemi
- » Çift bobinli pres emniyet valfi
- » Merkezi otomatik sıvı yağlama sistemi
- » Hız kontrol ünitesi
- » Pnömatik ön ve arka kapak sistemi

Standard Features

- » Heat-treated steel body
- » Hardened crankshaft system
- » Induction and hardened gear system
- » Gear system in closed oil reservoir
- » Fixed course system
- » Automatic ram adjustment system
- » Ram pneumatic balance cylinders (4 pcs)
- » Pneumatic clutch brake system
- » Photoelectric protection system
- » Hydraulic safety device
- » Motor forward-reverse control system
- » Double-coil press safety valve
- » Central automatic liquid lubrication system
- » Speed control unit

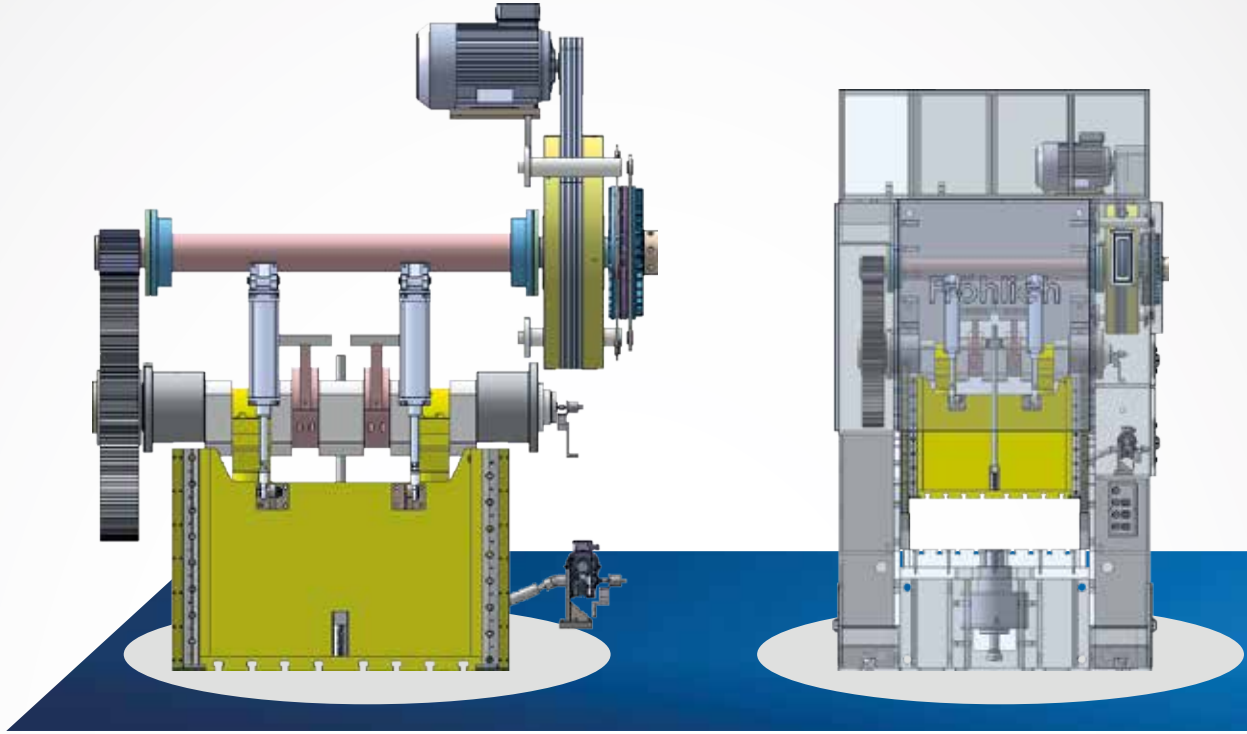
Opsiyonel Özellikler

- » İlave Alt Tabla
- » Alt Çıkartıcı Yastık Sistemi
- » Otomatik Ayarlı Kurs Sistemi
- » Hidrolik Kalıp Bağlama Sistemi
- » Kalıp Yükleme Sistemi
- » Üst Cıkartıcı Sistemi
- » Anti Vibrasyon Takozu

Optional Features

- » Additional Lower Table
- » Lower Ejector Pad System
- » Automatic Adjustable Course System
- » Hydraulic Mould Clamping System
- » Mould Loading System
- » Upper Ejector System
- » Anti-Vibration Block





TEKNİK ÖZELLİKLER TECHNICAL FEATURES

MODEL	BİRİM UNIT	FRH1000	FRH1500	FRH2000	FRH2500	FRH3000	FRH4000
Nominal Kuvvet Press Power	ton	100	150	200	250	300	400
Sabit Kurs Ölçüsü Fixed Stroke	mm	110	120	160	180	200	240
Koç Reglaj Ayar Aralığı Ram Adjusting Range	mm	90	90	110	110	120	120
Max. Koç Tabla Aralığı Max.Ram Plate Distance	mm	460	480	600	660	700	840
Max. Kapalı Kalıp Aralığı Max.Closed Die Height	mm	350	350	450	480	500	600
Vuruş Sayısı Speed of Press	rpm spm	60	60	60	60	60	60
Koç Yataklama Yüzeyi Sliding Qty. Of Ram	adet pcs	8	8	8	8	8	8
Krank Sayısı Qty. Crank Shaft	adet pcs	1	1	1	1	1	1
Biyel Kol Sayısı Qty Connection Rod	adet pcs	2	2	2	2	2	2
Koç Denge Pistonu Ram Balancing Pistons	adet pcs	4	4	4	4	4	4
Yan Pencere Ölçüsü Side Window Width	mm	400	520	520	570	620	820
Koç Tabla Ölçüleri Dimensions of Ram Plate	mm	1000x500	1200x700	1250x750	1300x800	1500x900	2000*1100
Alt Tabla Ölçüleri Dimensions of Bolster Plate	mm	1000x600	1200x800	1250x800	1300x900	1500x1000	2000x1200
Yağlama Sistemi (otomatik) Auto. Lubrication System		Sm Liquid	Sm Liquid	Sm Liquid	Sm Liquid	Sm Liquid	Sm Liquid
Ana Motor Main Motor Power	kw	11	16	18,5	22	30	37
Takribi Ağırlık Approx. Weight	kg	11.000	15.000	18.000	21.000	25.000	30.000





H TİPİ
ÇİFT KOLLU PRES
H TYPE SINGLE
CONNECTION ROD PRESSES

Standart Özellikler

- » Isıl İşlemli Çelik Gövde
- » Taşlanmış Krank Sistemi
- » İndüksiyon ve Taşlanmış Dişli Sistemi
- » Kapalı Yağ Haznesinde Dişli Sistemi
- » Sabit Kurs Sistemi
- » Otomatik Koç Ayar Sistemi
- » Koç Pnömatik Denge Silindirleri (2 Adet)
- » Pnömatik Kavrama Fren Sistemi
- » Fotosel Koruma Sistemi
- » Hidrolik Sigorta
- » Motor İleri Geri Kontrol Sistemi
- » Çift Bobinli Pres Emniyet Valfi
- » Merkezi Otomatik Sıvı Yağlama Sistemi

Standard Features

- » Heat Treated Steel Bodies
- » Grinded Crank Shafts
- » Induction And Grinded Gear System
- » Gear System in Closed Oil Reservoir
- » Fixed Stroke
- » Motorized Ram Adjustment System
- » Pneumatic Balancing Pistons 4 Pcs,
- » Pneumatic Clutch & Brake System
- » Photocell Protected Mold Area
- » Hydraulic Overload Control
- » Engine Forward Reverse Control System
- » Double Coil Press Relief Valve
- » Auto Centralized Lubrication Liquid Pump
- » Speed Control Unit
- » Pneumatic Cover System Front & Back
- » PLC Touch Screen Control System

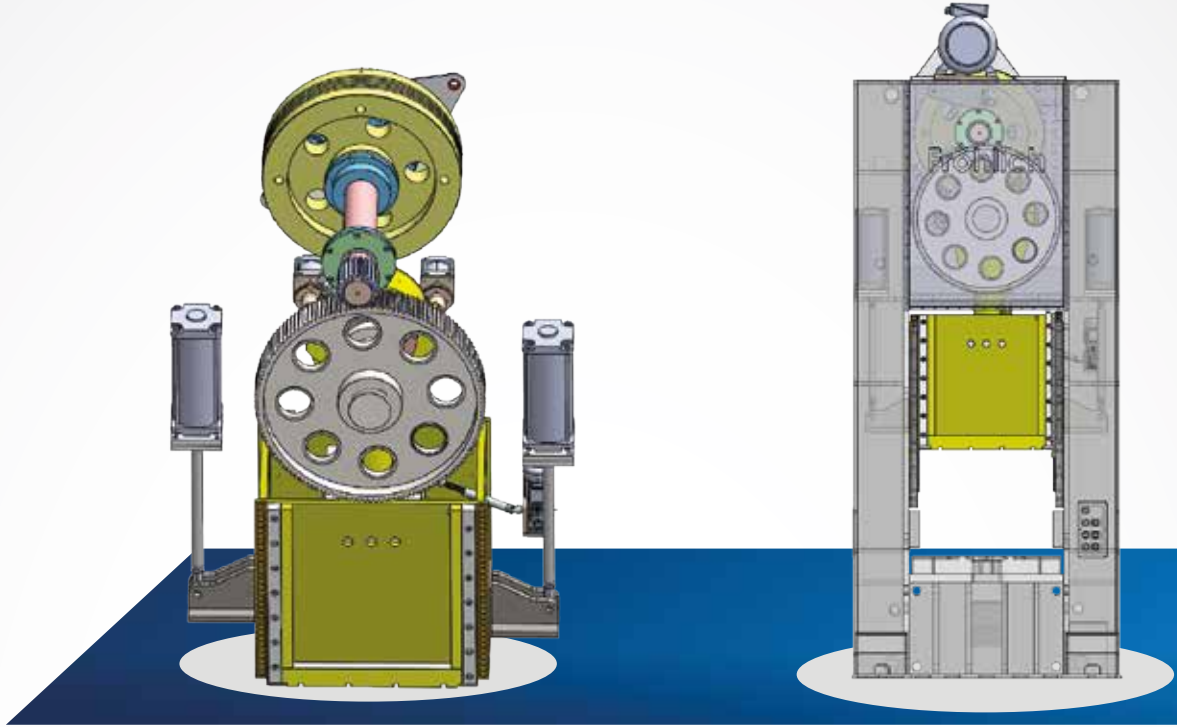
Opsiyonel Özellikler

- » Hız Kontrol Ünitesi
- » Otomatik Ayarlı Kurs Sistemi
- » İlave Alt Tabla
- » Hidrolik Kalıp Bağlama Sistemi
- » Kalıp Yükleme Sistemi
- » Alt Çıkartıcı Yastık Sistemi
- » Üst Çıkartıcı Sistemi
- » Anti Vibrasyon Takozu

Optional Features

- » Additional Plate
- » Cushion Unit
- » Automatic Stroke Adjustment
- » Hydraulic Quick Die Change System
- » Mold Loading Arms
- » Ram Cushion Unit
- » Antivibration Dampers





TEKNİK ÖZELLİKLER TECHNICAL FEATURES

MODEL	BİRİM UNIT	FRHT1000	FRHT1500	FRHT2000	FRHT2500	FRHT3000	FRHT4000	FRHT5000
Nominal Kuvvet Press Power	ton	100	150	200	250	300	400	500
Sabit Kurs Ölçüsü Fixed Stroke	mm	110	120	140	150	200	200	250
Koç Reglaj Ayar Aralığı Ram Adjusting Range	mm	90	100	110	120	120	130	150
Max. Koç Tabla Aralığı Max.Ram Plate Distance	mm	480	520	560	650	700	700	850
Max. Kapalı Kalıp Aralığı Max.Closed Die Height	mm	370	400	420	500	500	500	600
Vuruş Sayısı Speed of Press	rpm spm	120	60	60	60	60	60	60
Koç Yataklama Yüzeyi Sliding Qty. of Ram	adet pcs	8	8	8	8	8	8	8
Krank Sayısı Qty. Crank Shaft	adet pcs	1	1	1	1	1	1	1
Biyel Kol Sayısı Qty.Connection Rod	adet pcs	1	1	1	1	1	1	1
Koç Denge Pistonu Ram Balancing Pistons	adet pcs	4	2	2	2	2	2	2
Yan Pencere Ölçüsü Side window width	mm	380	420	520	600	720	750	820
Koç Tabla Ölçüleri Dimentions of Ram Plate	mm	845x550	1000x700	1100x800	1200x900	1300x1000	1500x1100	1500*1200
Alt Tabla Ölçüleri Dimentions of Bolster Plate	mm	850x750	1000x800	1100x900	1200x1000	1300x1100	1300x1200	1500x1300
Yağlama Sistemi (otomatik) Auto. Lubrication System		Sm Liquid	Sm Liquid	Sm Liquid	Sm Liquid	Sm Liquid	Sm Liquid	Sm Liquid
Ana Motor Main Motor Power	kw	11	15	18,5	22	30	37	45
Takribi Ağırlık Approx. Weight	kg	8.000	12.500	14.000	18.000	23.500	32.500	40.000





H TİPİ
KRANKLI PRES
H TYPE
CONNECTION PRESSES

Standart Özellikler

- » Isıl İşlemlili Çelik Gövde
- » Taşlanmış Krank Sistemi
- » İndüksiyon ve Taşlanmış Dişli Sistemi
- » Kapalı Yağ Haznesinde Dişli Sistemi
- » Sabit Kurs Sistemi
- » Otomatik Koç Ayar Sistemi
- » Koç Pnömatik Denge Silindirleri (2 Adet)
- » Pnömatik Kavrama Fren Sistemi
- » Fotosel Koruma Sistemi
- » Hidrolik Sigorta
- » Motor İleri Geri Kontrol Sistemi
- » Çift Bobinli Pres Emniyet Valfi
- » Merkezi Otomatik Sıvı Yağlama Sistemi
- » Hız Kontrol Ünitesi

Standard Features

- » Heat Treated Steel Bodies
- » Grinded Crank Shafts
- » Inductioned and Grinded Gear System
- » Gear System in Closed Oil Reservoir
- » Fixed Stroke
- » Motorized Ram Adjustment System
- » Pneumatic Balancing Pistons 4 Pcs.
- » Pneumatic Clutch & Brake System
- » Photocell Protectioned Mold Area
- » Hydraulic Overload Control
- » Engine Forward Reverse Control System
- » Double Coil Press Relief Valve
- » Auto Centralized Lubrication Liquid Pump
- » Speed Control Unit
- » Pneumatic Cover System Front & Back
- » PLC Touch Screen Control System

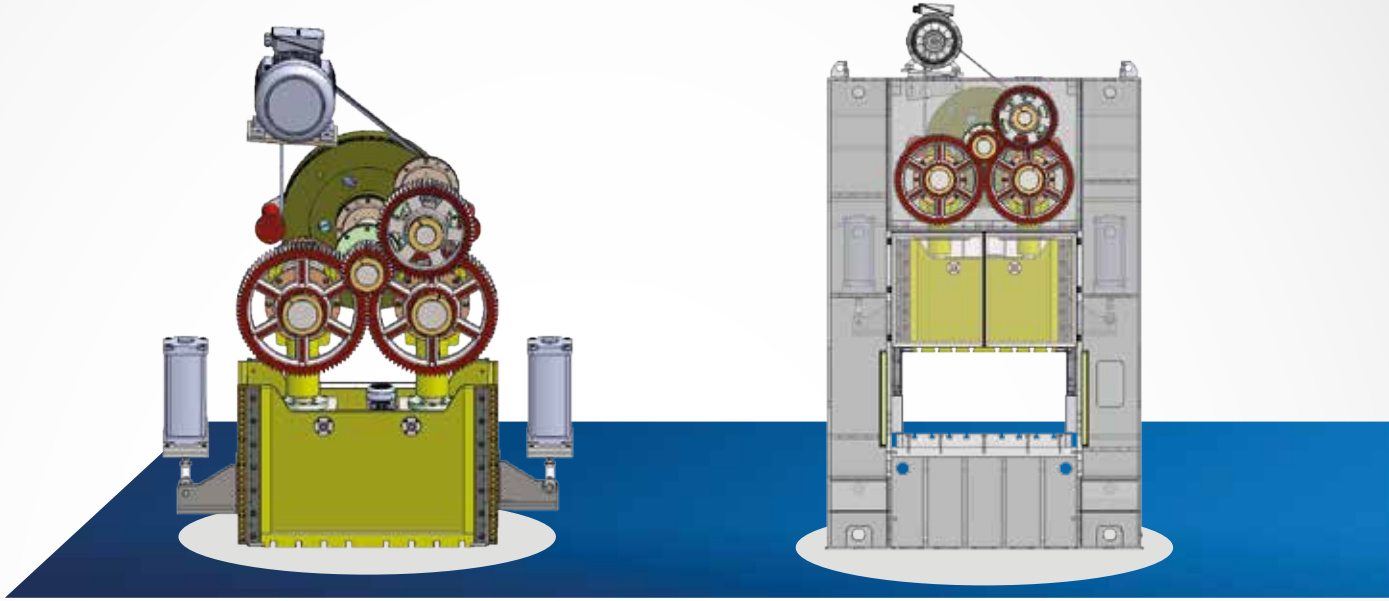
Opsiyonel Özellikler

- » İlave Alt Tabla
- » Hareketli Tabla Sistemi
- » Hidrolik kalıp bağlama Sistemi
- » Kalıp Yükleme Sistemi
- » Alt Çıkartıcı Yastık Sistemi
- » Üst Çıkartıcı Sistemi
- » Otomatik Ayarlı Kurs Sistemi
- » Anti Vibrasyon Takozu

Optional Features

- » Additional Plate
- » Cushion Unit
- » Automatic Stroke Adjustment
- » Hydralulic Quick Die Change System
- » Mold Loading Arms
- » Ram Cushion Unit
- » Antivibration Dampers





TEKNİK ÖZELLİKLER TECHNICAL FEATURES

MODEL	BİRİM UNIT	FRHC2000	FRHC3000	FRHC4000	FRHC5000	FRHC6300
Nominal Kuvvet Press Power	ton	200	300	400	500	630
Sabit Kurs Ölçüsü Fixed Stroke	mm	200	200	250	300	350
Koç Reglaj Ayar Aralığı Ram Adjusting Range	mm	150	180	200	200	220
Max. Koç Tabla Aralığı Max.Ram Plate Distance	mm	700	750	850	1000	1100
Max. Kapalı Kalıp Aralığı Max.Closed Die Height	mm	500	550	600	700	750
Vuruş Sayısı Speed of Press	rpm spm	60	60	50	50	40
Koç Yataklama Yüzeyi Sliding Qty. Of Ram	adet pcs	8	8	8	8	8
Krank Sayısı Qty. Crank Shaft	adet pcs	1	1	1	1	1
Biyel Kol Sayısı Qty. Connection Rod	adet pcs	2	2	2	2	2
Koç Denge Pistonu Ram Balancing Pistons	adet pcs	4	4	4	4	4
Yan Pencere Ölçüsü Side Window Width	mm	400	520	520	570	620
Koç Tabla Ölçüleri Dimentions of Ram Plate	mm	1000x500	1200x700	1250x750	1300x800	1500x900
Alt Tabla Ölçüleri Dimentions of Bolster Plate	mm	1000x600	1200x800	1250x800	1300x900	1500x1000
Yağlama Sistemi (otomatik) Auto Lubrication System		Sm Liquid	Sm Liquid	Sm Liquid	Sm Liquid	Sm Liquid
Ana Motor Main Motor Power	kw	11	16	18,5	22	30
Takribi Ağırlık Approx. Weight	kg	11.000	15.000	18.000	21.000	25.000





H TİPİ SICAK
DÖVME PRES
H TYPE HOT
FORGING PRESSES

Standart Özellikler

- » Isıl İşlemli Çelik Gövde
- » Taşlanmış Krank Sistemi
- » İndüksiyon ve Taşlanmış Dişli Sistemi
- » Kapalı Yağ Haznesinde Dişli Sistemi
- » Sabit Kurs Sistemi
- » Otomatik Koç Ayar Sistemi
- » Koç Pnömatik Denge Silindirleri (2 Adet)
- » Pnömatik Kavrama Fren Sistemi
- » Fotosel Koruma Sistemi
- » Hidrolik Sigorta
- » Motor İleri Geri Kontrol Sistemi
- » Çift Bobinli Pres Emniyet Valfi
- » Merkezi Otomatik Sıvı Yağlama Sistemi
- » Üst Çıkartıcı Sistemi
- » Alt Çıkartıcı Yastık Sistemi

Standard Features

- » Heat Treated Steel Body
- » Ground Crank System
- » Inductioned and Grinded Gear System
- » Gear System in Closed Oil Reservoir
- » Fixed Stroke
- » Motorized Ram Adjustment System
- » Pneumatic Boloncing Pistons 4 Pcs.
- » Pneumatic Clutch & Brake System
- » Photocell Protected Mold Area
- » Hydraulic Overload Control
- » Engine Forward Reverse Control System
- » Double Coil Press Relief Valve
- » Auto Centralized Lubrication Liquid Pump
- » Speed Control Unit
- » Pneumatic Cover System Front & Back
- » Cushion Unit
- » Ram Cushion Unit
- » PLC Touch Screen Control System

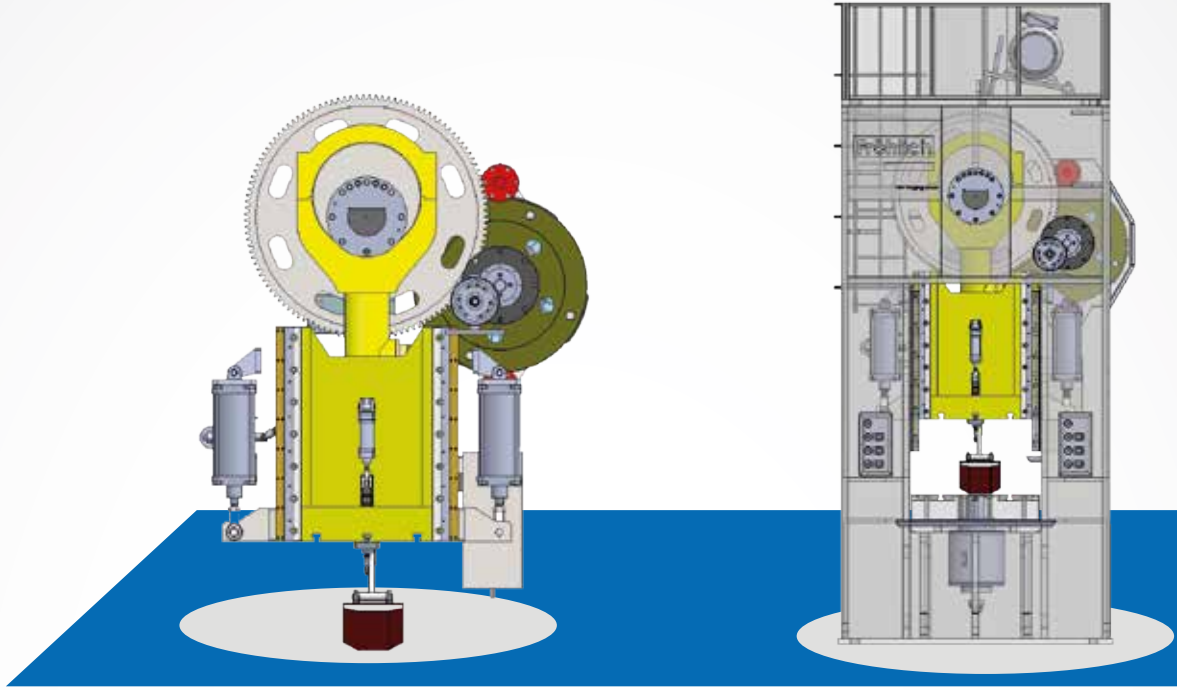
Opsiyonel Özellikler

- » Hız Kontrol Ünitesi
- » İlave Alt Tabla
- » Hidrolik Kalıp Bağlama Sistemi
- » Kalıp Yükleme Sistemi
- » Anti Vibrasyon Takozu

Optional Features

- » Speed Control Unit
- » Additional Lower Table
- » Hydraulic Mold Clamping System
- » Mold Loading System
- » Antivibration Dampers





TEKNİK ÖZELLİKLER TECHNICAL FEATURES

MODEL	BİRİM UNIT	FRHD100	FRHD200	FRHD300	FRHD400	FRHD500	FRHD630
Nominal Kuvvet Press Power	ton	100	200	300	400	500	630
Sabit Kurs Ölçüsü Fixed Stroke	mm	140	180	200	300	350	400
Koç Reglaj Ayar Aralığı Ram Adjusting Range	mm	90	100	120	130	140	150
Max. Koç Tabla Aralığı Max.Ram Plate Distance	mm	540	680	750	950	1100	1250
Max. Kapalı Kalıp Aralığı Max.Closed Die Height	mm	400	500	550	650	750	850
Vuruş Sayısı Speed of Press	rpm spm	120	80	70	60	45	50
Koç Yataklama Yüzeyi Sliding Qty. Of Ram	adet pcs	8	8	8	8	8	8
Krank Sayısı Qty. Crank Shaft	adet pcs	1	1	1	1	1	1
Biyel Kol Sayısı Qty. Connection Rod	adet pcs	1	1	1	1	1	1
Koç Denge Pistonu Ram Balancing Pistons	adet pcs	2	2	2	2	2	2
Yan Pencere Ölçüsü Side Window Width	mm	200	250	300	300	400	400
Koç Tabla Ölçüleri Dimentions of Ram Plate	mm	450x350	800x500	950x580	1050x600	1200x750	1300x800
Alt Tabla Ölçüleri Dimentions of Bolster Plate	mm	450x400	800x750	950x950	1050x950	1200x1100	1300x1200
Yağlama Sistemi (otomatik) Auto Lubrication System		Gres Yağı Greas Pump	Gres Yağı Greas Pump	Gres Yağı Greas Pump	Gres Yağı Greas Pump	Gres Yağı Greas Pump	Gres Yağı Greas Pump
Ana Motor Main Motor Power	kw	15	22	30	37	45	75
Takribi Ağırlık Approx. Weight	kg	9.000	15.000	20.000	25.000	32.000	42.000





MEKANİK
TRANSFER PRES
MECHANIC
TRANSFER PRESSES

Standart Özellikler

- » Isıl İşlemli Çelik Gövde
- » Taşlanmış Krank
- » İndüksiyon ve Taşlanmış Dişli Sistemi
- » Kapalı Yağ Haznesinde Dişli Sistemi
- » Sabit Kurs Sistemi
- » Otomatik Koç Ayar Sistemi
- » Koç Pnömatik Denge Silindirleri (4 Adet)
- » Pnömatik Kavrama Fren Sistemi
- » Fotosel Koruma Sistemi
- » Hidrolik Sigorta
- » Motor İleri Geri Kontrol Sistemi
- » Çift Bobinli Pres Emniyet Valfi
- » Merkezi Otomatik Sıvı Yağlama Sistemi
- » Mekanik Transfer Sistemi
- » Pnömatik Ön ve Arka Kapak Sistemi

Standard Features

- » Heat Treated Steel Bodies
- » Ground Crank Shafts
- » Induction-Hardened and Ground Gear System
- » Gear System in Closed Oil Reservoir
- » Fixed Stroke
- » Motorized Ram Adjustment System
- » Pneumatic Balancing Pistons 4 Pcs.
- » Pneumatic Clutch & Brake System
- » Photocell-Protected Mold
- » Hydraulic Overload Control
- » Engine Forward-Reverse Control System
- » Double Coil Press Relief Valve
- » Auto Centralized Liquid Lubrication Pump
- » Speed Control Unit
- » Pneumatic Cover System Front & Back
- » Mechanical Transfer System
- » PLC Touch Screen Control System

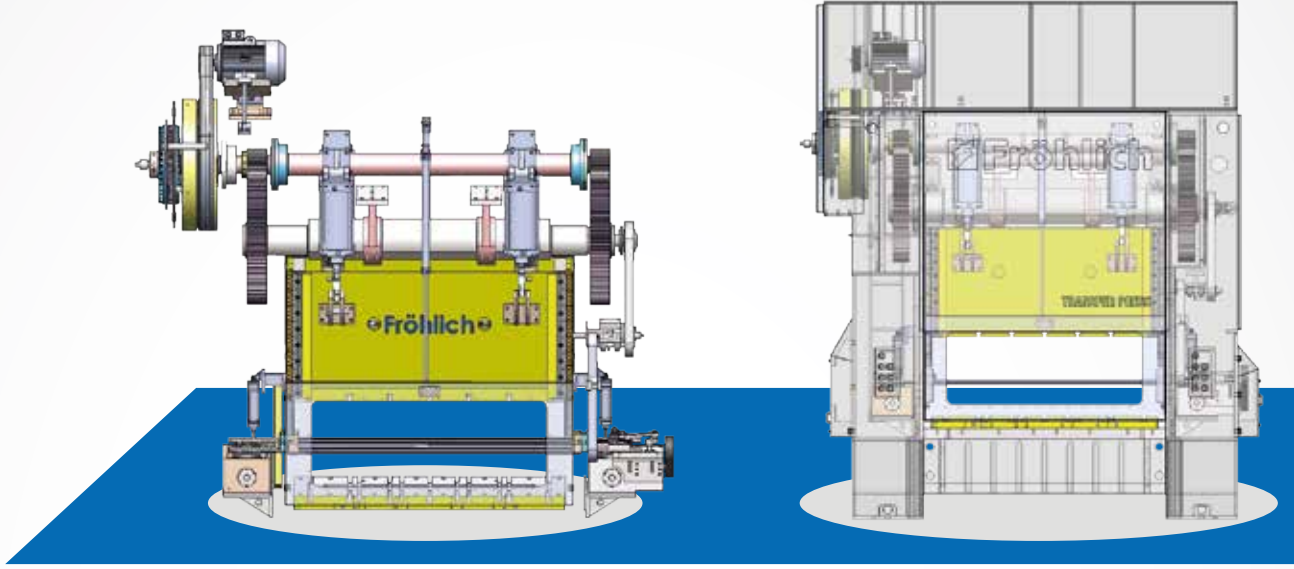
Opsiyonel Özellikler

- » Hız Kontrol Ünitesi
- » İlave Alt Tabla
- » Alt Çıkartıcı Yastık Sistemi
- » Üst Çıkartıcı Sistemi
- » Anti Vibrasyon Takoza

Optional Features

- » Speed Control Unit
- » Additional Plote
- » Lower Ejector Cushion System
- » Upper Ejector System
- » Antivibration Dampers





TEKNİK ÖZELLİKLER TECHNICAL FEATURES

MODEL	BİRİM UNIT	FRHMT1000	FRHMT1500	FRHMT2000	FRHMT2500	FRHMT4000	FRHMT5000
Nominal Kuvvet Press Power	ton	100	150	200	250	400	500
Sabit Kurs Ölçüsü Fixed Stroke	mm	100	150	150	150	250	300
Koç Reglaj Ayar Aralığı Ram Adjusting Range	mm	90	90	120	120	120	130
Max. Koç Tabla Aralığı Max.Ram Plate Distance	mm	700	750	750	750	950	1100
Max. Kapalı Kalıp Aralığı Max.Closed Die Height	mm	600	600	600	600	750	800
Vuruş Sayısı Speed of Press	rpm spm	30-120	30-120	30-120	30-120	30-120	30-120
Koç Yataklama Yüzeyi Sliding Qty. Of Ram	adet pcs	8	8	8	8	8	8
Krank Sayısı Qty. Crank Shaft	adet pcs	1	1	1	1	1	1
Biyel Kol Sayısı Qty. Connection Rod	adet pcs	2	2	2	2	2	2
Koç Denge Pistonu Ram Balancing Pistons	adet pcs	4	4	4	4	4	4
Yan Pencere Ölçüsü Side Window Width	mm	600	600	600	750	1000	1200
Koç Tabla Ölçüleri Dimentions of Ram Plate	mm	1100x670	1700x670	1700x670	2150x670	2500*1000	3000x1200
Alt Tabla Ölçüleri Dimentions of Bolster Plate	mm	1100x750	1500x600	1500x600	2050x800	2500x1200	3000x1500
Yağlama Sistemi (otomatik) Auto Lubrication System		Sıvı Liquid	Sıvı Liquid	Sıvı Liquid	Sıvı Liquid	Sıvı Liquid	Sıvı Liquid
Ana Motor Main Motor Power	kw	15	18,5	22	30	37	75
Takribi Ağırlık Approx. Weight	kg	12.500	20.000	27.000	35.000	50.000	90.000





SERVO
TRANSFER PRES
SERVO
TRANSFER PRESSES

Standart Özellikler

- » Isıl İşlemlili Çelik Gövde
- » Taslanmıs Krank
- » İndüksiyon ve Taslanmıs Disli Sistemi
- » Kapalı Yağ Haznesinde Disli Sistemi
- » Sabit Kurs Sistemi
- » Otomatik Koç Ayar Sistemi
- » Koç Pnömatik Denge Silindirleri (4 Adet)
- » Pnömatik Kavrama Fren Sistemi
- » Fotosel Koruma Sistemi
- » Hidrolik Sigorta
- » Motor İleri Geri Kontrol Sistemi
- » Çift Bobinli Pres Emniyet Valfi
- » Merkezi Otomatik Sıvı Yağlama Sistemi
- » Servo Transfer Sistemi
- » Pnömatik Ön ve Arka Kapak Sistemi

Standard Features

- » Heat Treated Steel Bodies
- » Ground Crank Shafts
- » Induction-Hardened and Ground Gear System
- » Gear System in Closed Oil Reservoir
- » Fixed Stroke
- » Motorized Ram Adjustment System
- » Pneumatic Balancing Pistons 4 Pcs.
- » Pneumatic Clutch & Brake System
- » Photocell-Protected Mold
- » Hydraulic Overload Control
- » Engine Forward-Reverse Control System
- » Double Coil Press Relief Valve
- » Auto Centralized Liquid Lubrication Pump
- » Speed Control Unit
- » Pneumatic Cover System Front & Back
- » Mechanical Transfer System
- » PLC Touch Screen Control System

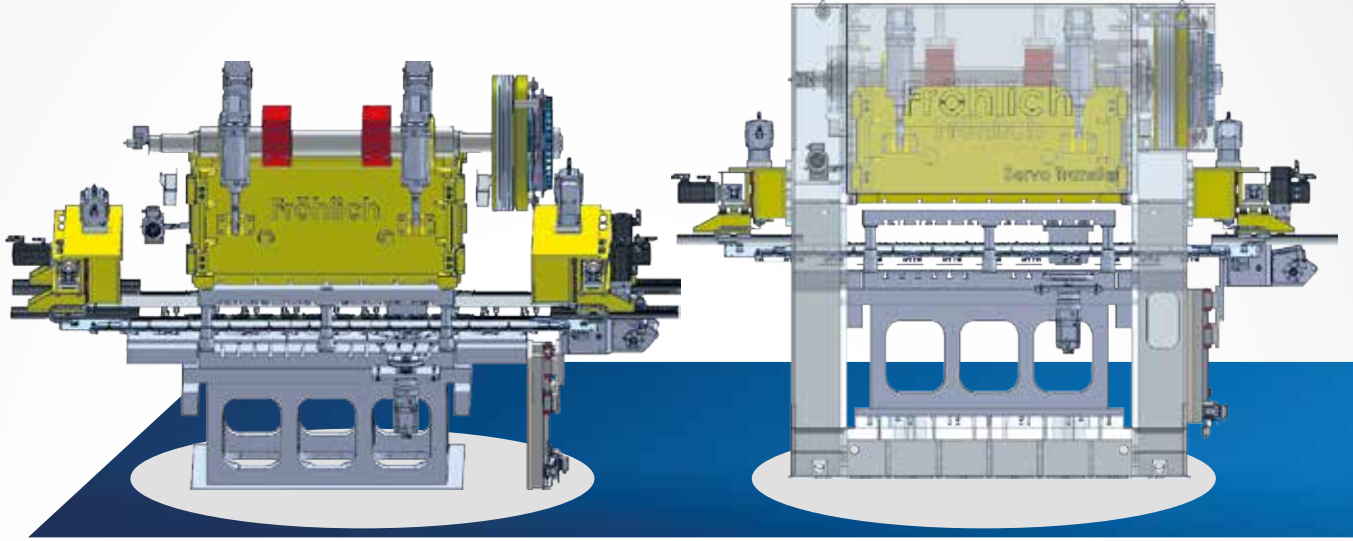
Opsiyonel Özellikler

- » Hız Kontrol Ünitesi
- » İlave Alt Tabla
- » Alt Çıkartıcı Yastık Sistemi
- » Üst Çıkartıcı Sistemi
- » Anti Vibrasyon Takozu

Optional Features

- » Speed Control Unit
- » Additional Plote
- » Lower Ejector Cushion System
- » Upper Ejector System
- » Antivibration Dampers





TEKNİK ÖZELLİKLER TECHNICAL FEATURES

MODEL	BİRİM UNIT	FRHST1000	FRHSMT1500	FRHST2000	FRHST2500	FRHST4000	FRHST5000
Nominal Kuvvet Press Power	ton	100	150	200	250	400	500
Sabit Kurs Ölçüsü Fixed Stroke	mm	100	150	150	150	250	300
Koç Reglaj Ayar Aralığı Ram Adjusting Range	mm	90	120	120	120	120	130
Max. Koç Tabla Aralığı Max.Ram Plate Distance	mm	700	750	750	750	950	1100
Max. Kapalı Kalıp Aralığı Max.Closed Die Height	mm	600	600	600	600	750	800
Vuruş Sayısı Speed of Press	rpm spm	30-120	30-120	30-120	30-120	30-120	30-120
Koç Yataklama Yüzeyi Sliding Qty. Of Ram	adet pcs	8	8	8	8	8	8
Krank Sayısı Qty. Crank Shaft	adet pcs	1	1	1	1	1	1
Biyel Kol Sayısı Qty. Connection Rod	adet pcs	2	2	2	2	2	2
Koç Denge Pistonu Ram Balancing Pistons	adet pcs	4	4	4	4	4	4
Yan Pencere Ölçüsü Side Window Width	mm	600	600	600	750	1000	1200
Koç Tabla Ölçüleri Dimentions of Ram Plate	mm	1100x670	1700x670	1700x670	2150x670	2500*1000	3000x1200
Alt Tabla Ölçüleri Dimentions of Bolster Plate	mm	1100x750	1500x600	1500x600	2050x800	2500x1200	3000x1500
Yağlama Sistemi (otomatik) Auto Lubrication System		Sıvı Liquid	Sıvı Liquid	Sıvı Liquid	Sıvı Liquid	Sıvı Liquid	Sıvı Liquid
Ana Motor Main Motor Power	kw	15	18,5	22	30	37	75
Takribi Ağırlık Approx. Weight	kg	12.500	20.000	27.000	35.000	50.000	90.000



Servo Sürücü Besleme Sistemi
Servo Feeder System



Servo Transfer Sistemi
Servo Transfer System



Siemens Elektrik Panosu
Electric Cabinet with Siemens Components



Kompak Gövde Yapısı
Well Stabled Compact Body Design





H TİPİ
LAMİNASYON PRES
H TYPE
HIGH SPEED PRESSES

Standart Özellikler

- » Isıl İşlemli Çelik Gövde
- » Taslanmış Krank
- » İndüksiyon ve Taslanmış Disli Sistemi
- » Kapalı Yağ Haznesinde Disli Sistemi
- » Sabit Kurs Sistemi
- » Otomatik Koç Ayar Sistemi
- » Hız Kontrol Ünitesi
- » Pnömatik Kavrama Fren Sistemi
- » Fotosel Koruma Sistemi
- » Hidrolik Sigorta
- » Motor İleri Geri Kontrol Sistemi
- » Çift Bobinli Pres Emniyet Valfi
- » Merkezi Otomatik Sıvı Yağlama Sistemi

Standard Features

- » Heat Treated Steel Bodies
- » Ground Crank Shafts
- » Induction and Grinded Ground Gear System
- » Gear System in Closed Oil Reservoir
- » Fixed Stroke
- » Motorized Ram Adjustment System
- » Pneumatic Balancing Pistons
- » Pneumatic Clutch & Brake System
- » Photocell-Protected Mold Area
- » Hydraulic Overload Control
- » Engine Forward-Reverse Control System
- » Double Coil Press Relief Valve
- » Auto Centralized Liquid Lubrication Pump
- » Speed Control Unit
- » PLC Touch Screen Control System

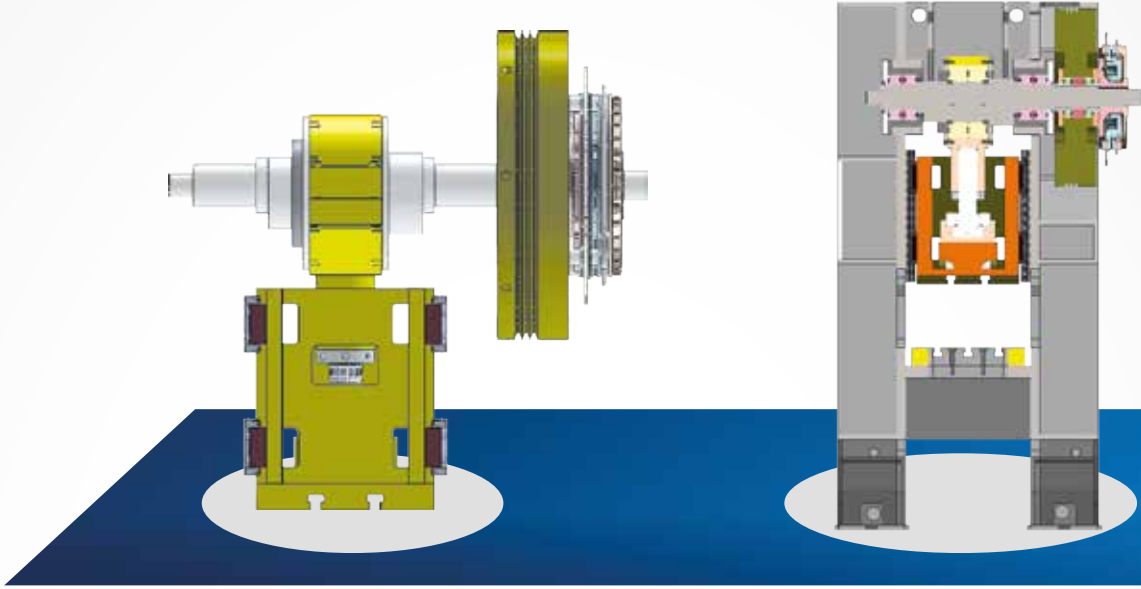
Opsiyonel Özellikler

- » Mekanik Sürücü Sistemi
- » İlave Alt Tabla
- » Anti Vibrasyon Takozu
- » Pnömatik Ön ve Arka Kapak Sistemi

Optional Features

- » Mechanical Drive System
- » Additional Lower Table
- » Antivibration Dampers
- » Pneumatic Front and Rear Cover System





TEKNİK ÖZELLİKLER TECHNICAL FEATURES

MODEL	BİRİM UNIT	FRHL40	FRH60	FRHL60	FRHL100	FRHL150	FRHL250
Nominal Kuvvet Press Power	ton	40	60	60	100	150	250
Sabit Kurs Ölçüsü Fixed Stroke	mm	30	30	30	30	30	30
Koç Reglaj Ayar Aralığı Ram Adjusting Range	mm	60	60	60	70	80	90
Max. Koç Tabla Aralığı Max.Ram Plate Distance	mm	310	330	330	380	430	520
Max. Kapalı Kalıp Aralığı Max.Closed Die Height	mm	280	300	300	350	400	490
Vuruş Sayısı Speed of Press	rpm spm	100-300	100-300	100-300	100-300	100-300	100-300
Koç Yataklama Yüzeyi Sliding Qty. Of Ram	adet pcs	8	8	8	8	8	8
Krank Sayısı Qty. Crank Shaft	adet pcs	1	1	1	1	1	1
Biyel Kol Sayısı Qty. Connection Rod	adet pcs	1	1	2	2	2	2
Koç Denge Pistonu Ram Balancing Pistons	adet pcs				4	4	4
Yan Pencere Ölçüsü Side Window Width	mm	250	250	250	350	400	500
Koç Tabla Ölçüleri Dimentions of Ram Plate	mm	450x300	450x300	600x300	1000x500	1250x600	2300x1000
Alt Tabla Ölçüleri Dimentions of Bolster Plate	mm	450x450	450x450	600x450	1000*600	1250x800	2300x1200
Yağlama Sistemi (otomatik) Auto Lubrication System		Gres Yağı Greas Pump	Gres Yağı Greas Pump	Gres Yağı Greas Pump	Gres Yağı Greas Pump	Gres Yağı Greas Pump	Sıvı Liquid
Ana Motor Main Motor Power	kw	7,5	11	11	15	22	55
Takribi Ağırlık Approx. Weight	kg	4.000	4.500	5.500	15.000	20.000	55.000



Tek Biley Kol Sistemi

Single Connection
Rod System



Çift Biley Kol Sistemi

Double Connection
Rod System



Pnömatik Kontrol Sistemi

Pneumatic Control
System



Notlar: _____
Notes

 Fröhlich

Notlar: _____
Notes





Fröhlich Makina San. ve Tic. Ltd. Şti.

Abdurrahmangazi Mah. Güteryüz Cad.
No: 8/5 Sancaktepe-İstanbul/TÜRKİYE

Telefon:

+90 0216 508 15 23

+90 0216 508 15 24

info@frohlich.com.tr

www.frohlich.com.tr